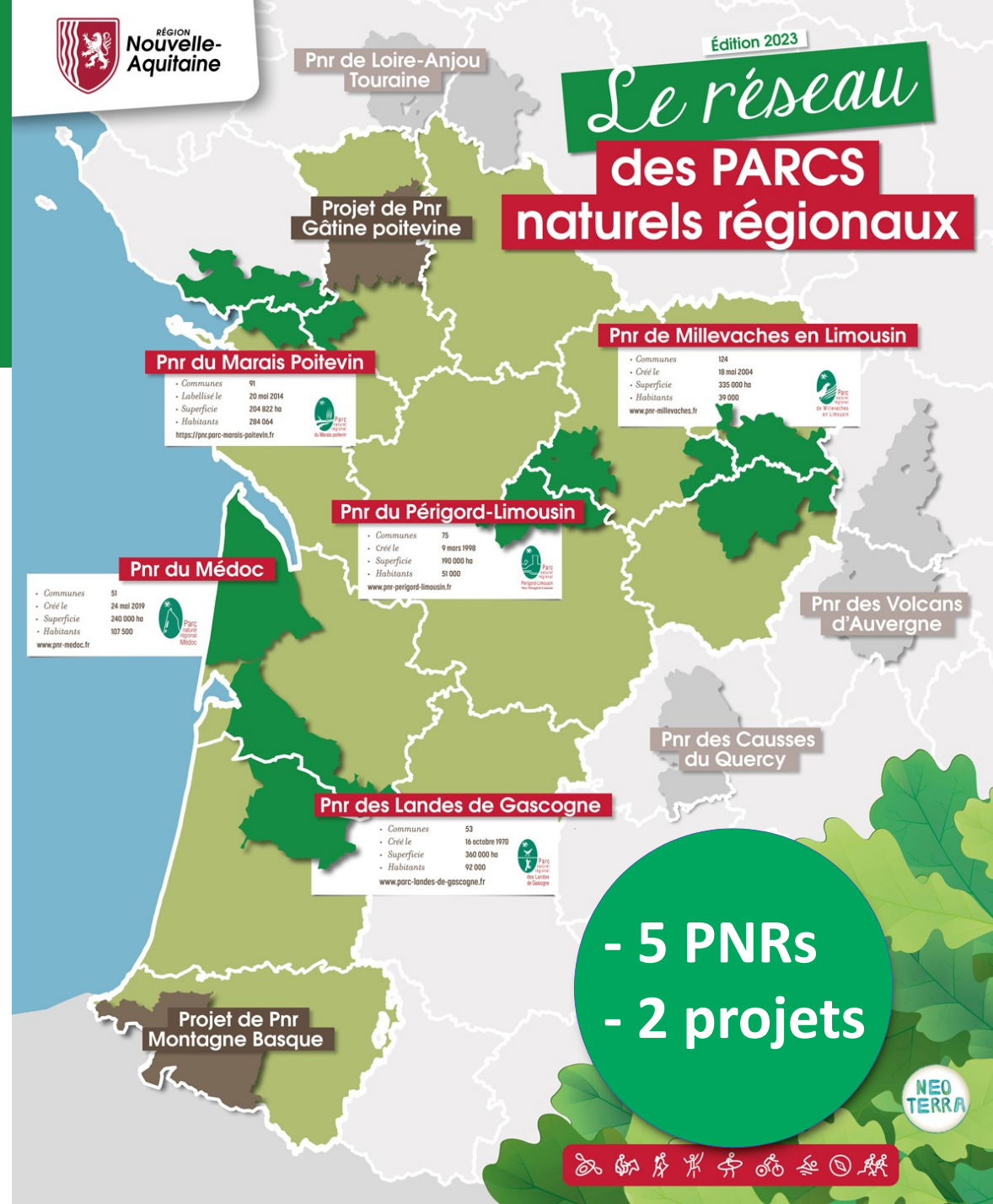




# Les PNRs, outils de politiques régionales

- Des espaces naturels et culturels cohérents
- Des **territoires de projets** avec une charte à 15 ans
- Co-signataires engagés et acteurs partenaires
- CT Syndicat mixte

Région(s), Département(s), CdC, communes et villes portes



- 8 départements concernés
- 394 communes



## Précisions sur les PNRs

### Des objectifs communs

- Préserver et valoriser les patrimoines
- Accueillir et sensibiliser les publics
- Développement équilibré
- Expérimenter et innover

**Rôles :** accompagner et mettre en synergie. PNR catalyseur et médiateur







## Sports de nature dans les PNRs

- Des territoires attractifs
- Des espaces convoités
- Des milieux naturels de qualité et fragiles
- Des espaces habités
- Des usages multiples
- Des équilibres à gérer avec tous les acteurs







# Sports de nature dans les PNRs



- Pratiques libres / encadrées
- Offre associative / marchande
- Bonds technologiques
- Boom numérique
- Essor des événements
- Nouveaux usagers des APN
- Des enjeux d'importance
- Des codes à transmettre







# Impact du climat sur les pratiques des sports de nature

## L'inconstance des conditions

- Tempêtes
- Alerte orages
- Crues majeures
- Manque d'eau







# Impact du climat sur les pratiques des sports de nature



- Canicules
- Risques incendies
- Feux de forêt
- Cyanobactéries
- Insectes







# Impact du climat sur les pratiques des sports de nature



## Constat : la récurrence

- Biodiversité mise à mal
  - Milieux vivants fragilisés
  - Des événements forts
  - Des situations répétées
  - Des espaces contraints
- 
- De nécessaires adaptations
  - D'inévitables anticipations organisationnelles





## De la nécessaire adaptation



### Multiplication des alertes

**Impacts sur les  
lieux de pratiques**

**Interprétations  
réglementaires  
difficiles**

- Plans de développement ré-interrogés
- Coopérations sous de nouveaux angles

**Impacts sur les  
types de pratiques**

**Clarification et/ou  
évolutions  
réglementaires**

### Plans B = réorganiser la pratique

- Réduire et/ou adapter  
les parcours / sites / horaires
- Déplacer / milieux en danger
- Substituer / moindre impact
- Reporter / mise en sécurité
- Rassurer / mieux accompagner

**Contribuer à :**

- Re questionner les modèles
- Construire des alternatives  
vertueuses